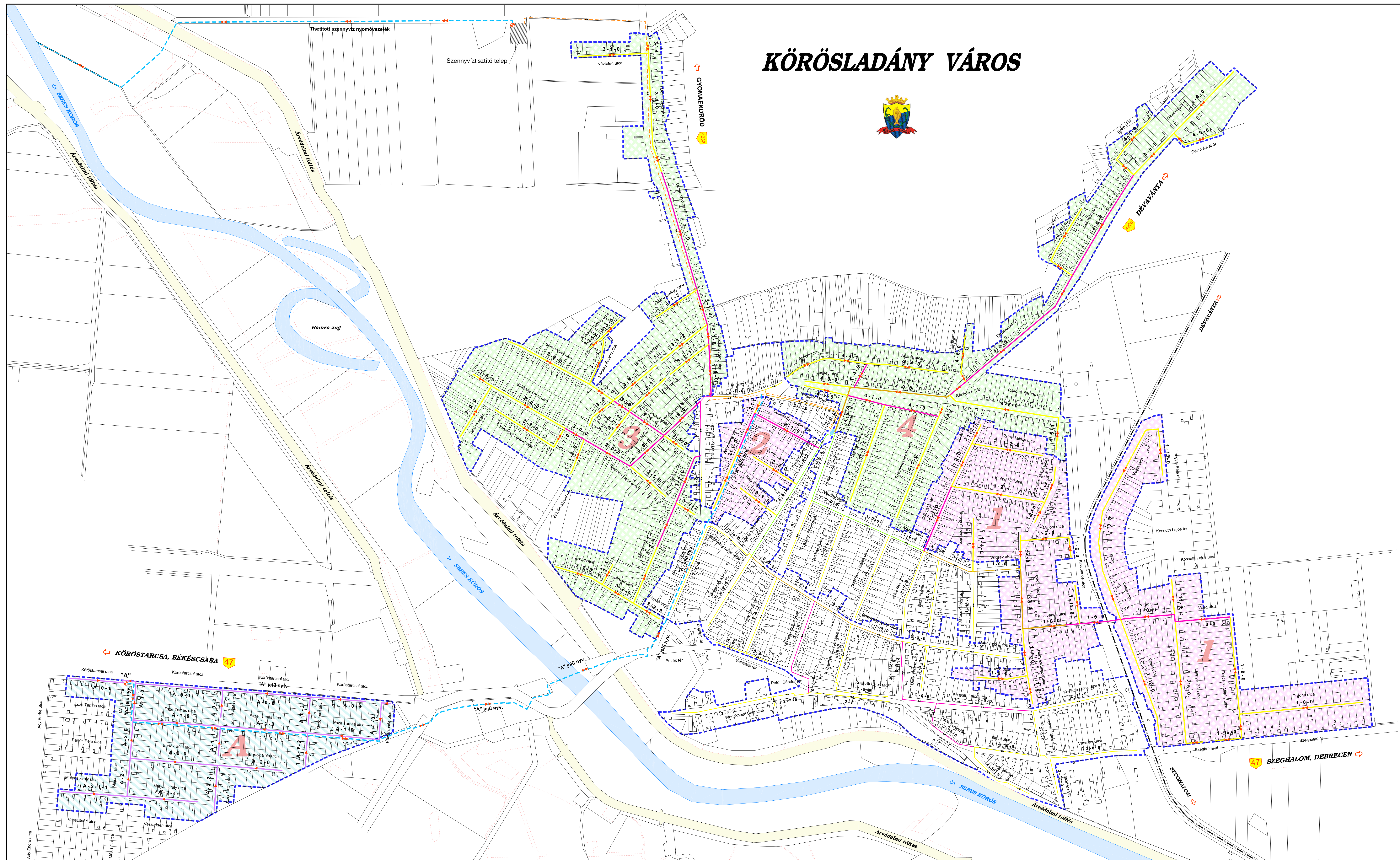
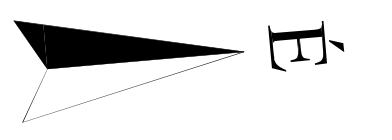


# KÖRÖSLADÁNY VÁROS



## Jelmagyarázat

- Meglévő #200-as vákuumos szennyvízcsatorna
- Meglévő #160-as vákuumos szennyvízcsatorna
- Meglévő #125-ös vákuumos szennyvízcsatorna
- Meglévő #110-es vákuumos szennyvízcsatorna
- Tervezett #160-as vákuumos szennyvízcsatorna
- Tervezett #125-ös vákuumos szennyvízcsatorna
- Tervezett #110-es vákuumos szennyvízcsatorna
- Tervezett gravitációs szennyvízcsatorna
- Meglévő #200-as szennyvíz nyomóvezeték
- Tervezett szennyvíz nyomóvezeték
- 4-0-0 Tervezett csatorna jele
- 3-0-0 Meglévő csatorna jele
- "A" jelű nyv. Tervezett szennyvíz nyomóvezeték jele
- "A" Tervezett áttemelő jele, száma
- Meglévő vákuum gépház
- Meglévő vákuumos körzet területe
- Tervezett vákuumos körzet területe
- Tervezett gravitációs körzet területe
- Tervezett körzet jele

Munka helye és megnevezése	BÉKÉS MÉRNÖK KFT. BÉKÉSCSABA, PÁSZTOR U. 34.	Dátum: 2008. február
	KÖRÖSLADÁNY VÁROS Szennyvízcsatornázása II. ütem	Méretarány: 1 : 5 000
Rajz név	Áttekintő helyszínrajz "A" változat	Terv név: EMT Tervező: Mochrács Pál VZ-T/04-027-06 Rajzszám: M - 2 0,67 m <sup>2</sup>